

# AIDEN & IVY®

*Style You Love. Comfort That Lasts.*

# AIDEN & IVY®

*Style You Love. Comfort That Lasts.*

Thank you for choosing Aiden & Ivy®

We're proud to provide furniture designed with lasting comfort, timeless style, and everyday function.

Explore more Aiden & Ivy® products at [Costco.com](https://www.costco.com)

For product care and brand information, visit [Aidenandivyfurniture.com](https://www.aidenandivyfurniture.com)

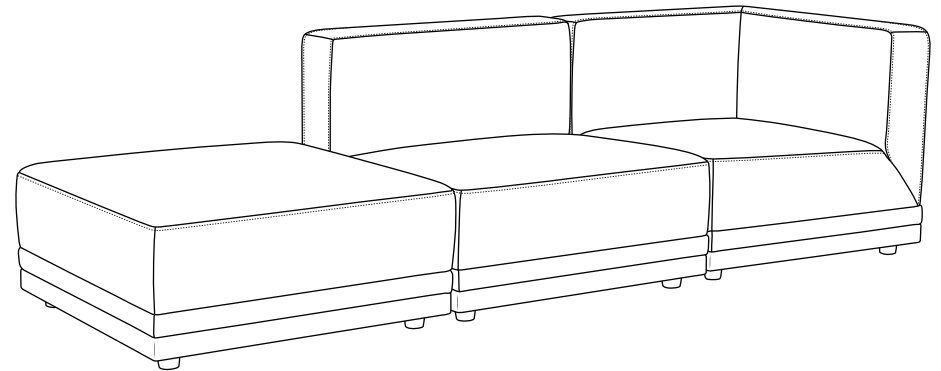
Date purchased

---

**IMPORTANT**  
Read all safety and assembly instructions carefully before using your furniture.

Please keep this manual for future reference.

## 3 Piece Fabric Stationary Sectional Operating Instructions Manual



For any questions or concerns, please contact our Customer Care team **before returning your item to Costco.**

Email: [consumercare@aidenandivyfurniture.com](mailto:consumercare@aidenandivyfurniture.com)

Toll-Free: 888.383.5980

Mon-Fri 8 AM-6 PM EST, Sat 10 AM-2 PM EST.  
(Eastern Standard Time, USA and Canada )

Damaged or missing parts ship from our facility in 1-2 business days.

# AIDEN & IVY®

## Welcome to Aiden & Ivy®

Thank you for choosing Aiden & Ivy®. Our furniture is designed to bring lasting comfort, timeless style, and everyday function into your home. Each piece is crafted with premium materials and durable construction, so you can feel confident in your investment. If you have any questions, our Customer Care team is here to assist, ensuring your experience is smooth from start to finish.

## What's Inside

- Safety Information: Page 3
- Warranty & Support: Page 4
- Components & Parts: Pages 5-6
- Step-by-Step Assembly: Pages 7-13
- Care & Maintenance: Pages 14-15

### IMPORTANT

Read all safety and assembly instructions carefully before using your furniture.

Please keep this manual for future reference.

## Important Safety Instructions:

Important: Read these instructions thoroughly before using.

### WARNING

To prevent suffocation keep plastic bags and packaging materials away from children.

- Keep all plastic bags and packaging materials away from children.
- Keep upholstery away from open flames, heat sources, and lit cigarettes.
- Fires that start elsewhere in a home may spread quickly to upholstery.
- Always use a properly installed smoke detector with working batteries.
- Supervise children and persons with disabilities when using this product.
- For indoor residential use only.

Please Save These Instructions

## Warranty & Support

To ensure a quick resolution, please provide the following when filing a warranty claim:

- Photos of the issue with a clear description.
- Proof of purchase, such as a Costco receipt. (If misplaced, Costco can provide your purchase date using your membership number.)
- Product ID tag (found beneath the item).

### 1-Year Limited Warranty

This warranty covers defects in materials and workmanship under ordinary residential use for one year from the date of purchase.

- Applies only to the original purchaser.
- Excludes damage from misuse, neglect, alterations, or commercial use.
- Not transferable to future owners.

We're here to help.

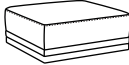

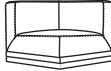

Please contact our Customer Care team for support before returning your item.

[consumercare@aidenandivyfurniture.com](mailto:consumercare@aidenandivyfurniture.com)

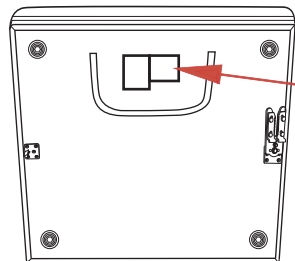
Toll-Free: (888) 383-5980

## Before You Begin

Please check to make sure all parts and hardware are included before beginning assembly. If anything is missing, contact our Customer Care team.

Components Included			
	Name	Component	Qty
A	Ottoman		1
B	Armless Seat		1
C	Corner		1
D	Wooden Legs		12

Underneath




**ID tag**

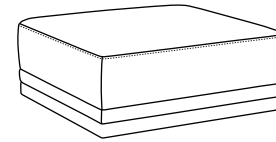
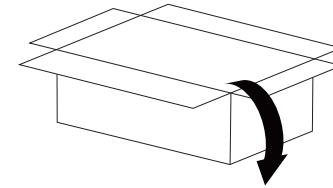


A\*\*\*\*\*\*/1

Please Save These Instructions

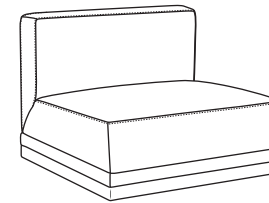
Please Save These Instructions

Replacement Parts Available			
	Name	Component	Qty
1	Wooden Legs		2



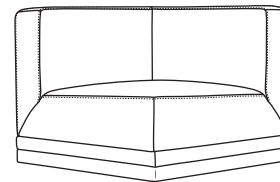
**A x 1**

**BOX 1/3**



**B x 1**

**BOX 2/3**

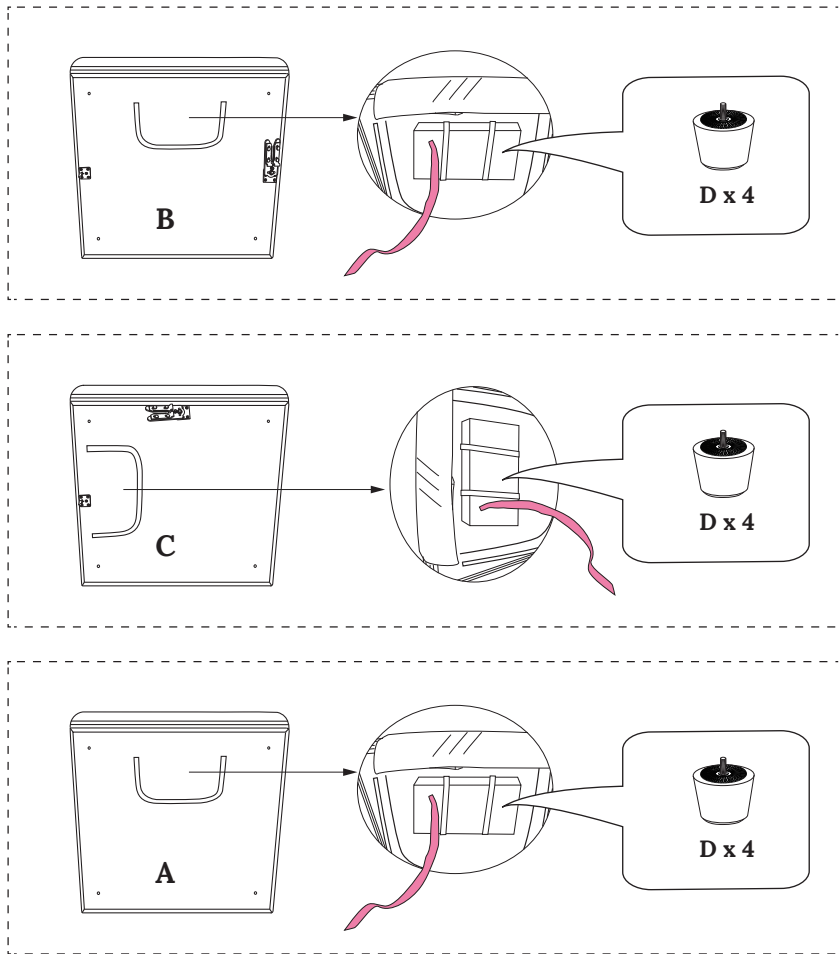


**C x 1**

**BOX 3/3**

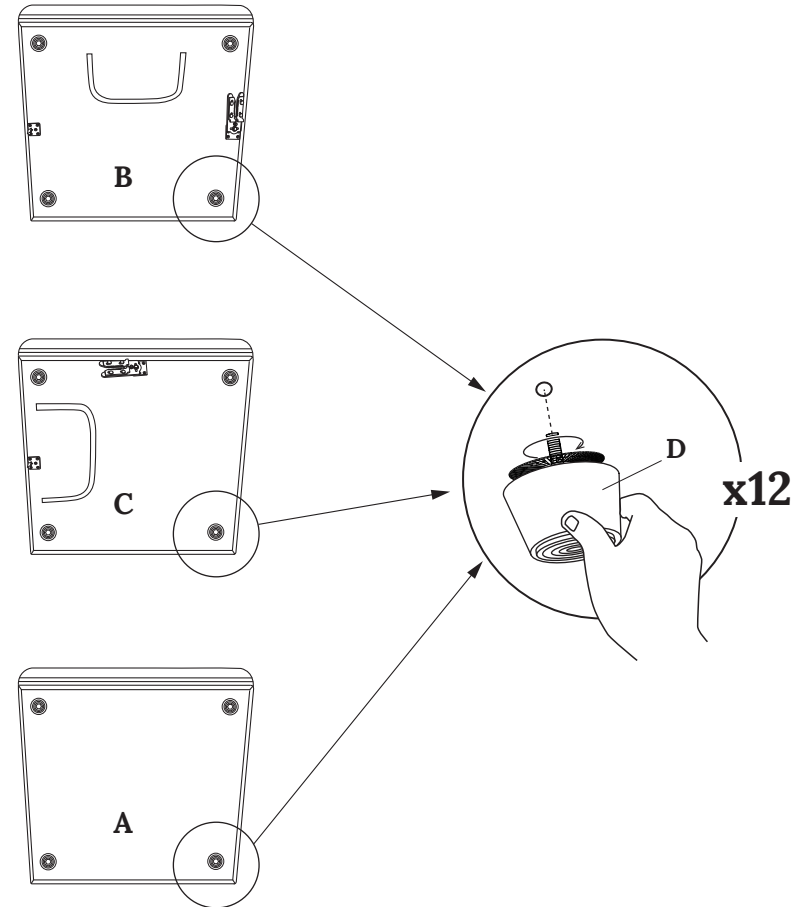
Assembly Step

- 1** Remove the accessory packs from the bottom pockets of the Corner Base (C), and the Armless Seat Base (B). Additionally remove the accessory packs from Ottoman (A).



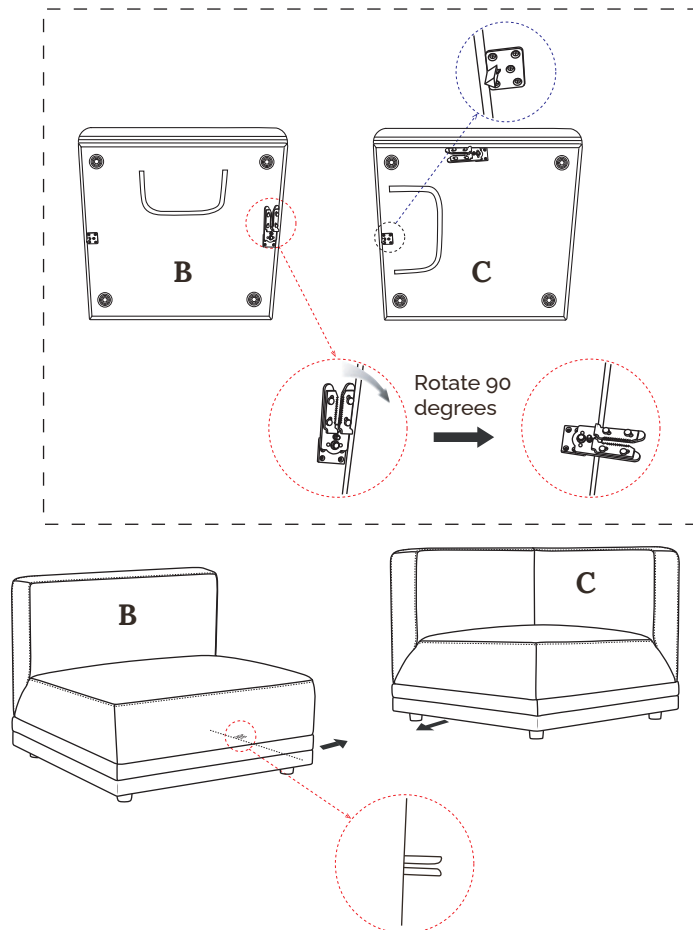
Assembly Step

- 2** Place the Wooden Legs (D) to the bottom of the Corner Base (C), Armless Seat Base (B) and the Ottoman (A). And tighten the legs in clockwise direction as shown in the diagram below.



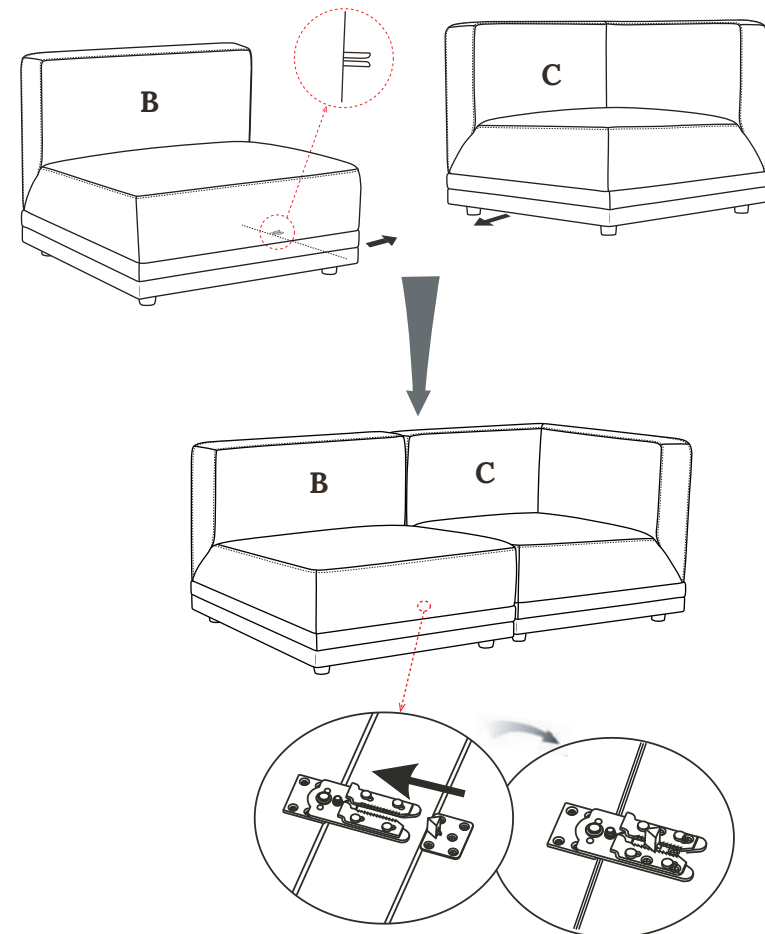
## Assembly Step

- 3** Place the Armless Seat Base (B) and Corner Base (C) on the same horizontal line. Tip up the bottom of the Armless Seat Base (B) on the left side, then swivel the long connector at the bottom outward by 90 degrees so that it is perpendicular to the bottom edge of the Corner Base (C).



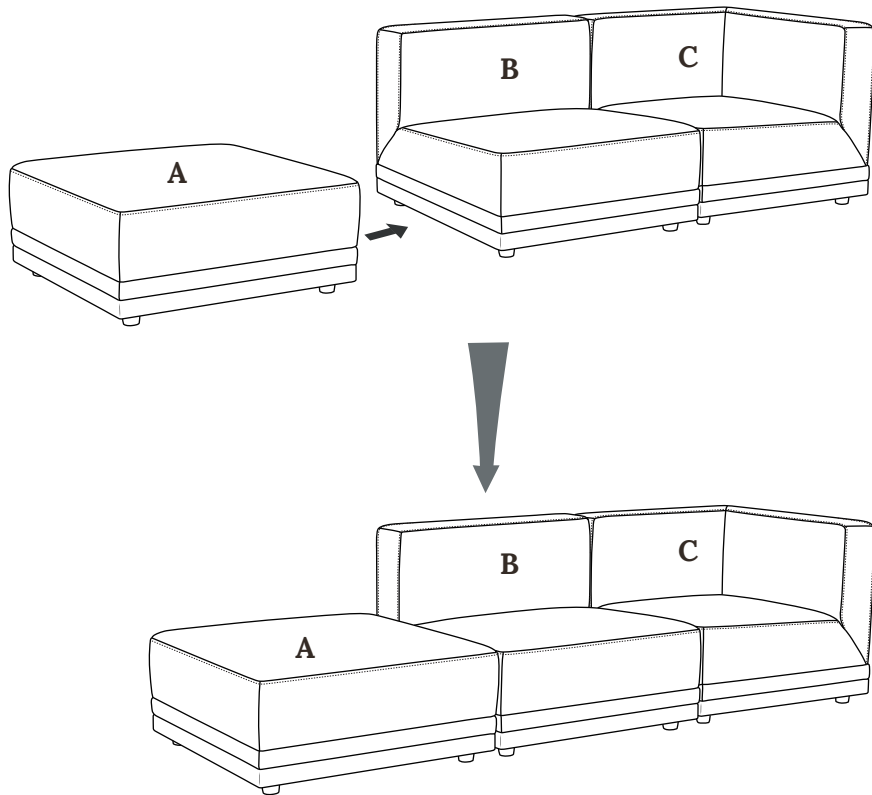
## Assembly Step

- 4** Push the small triangular block on the matching connector at the corresponding position of the sofa on the right into the middle notch of the long connector protruding from the bottom of the sofa on the left. Continue pushing until the two sofas are fully joined together.



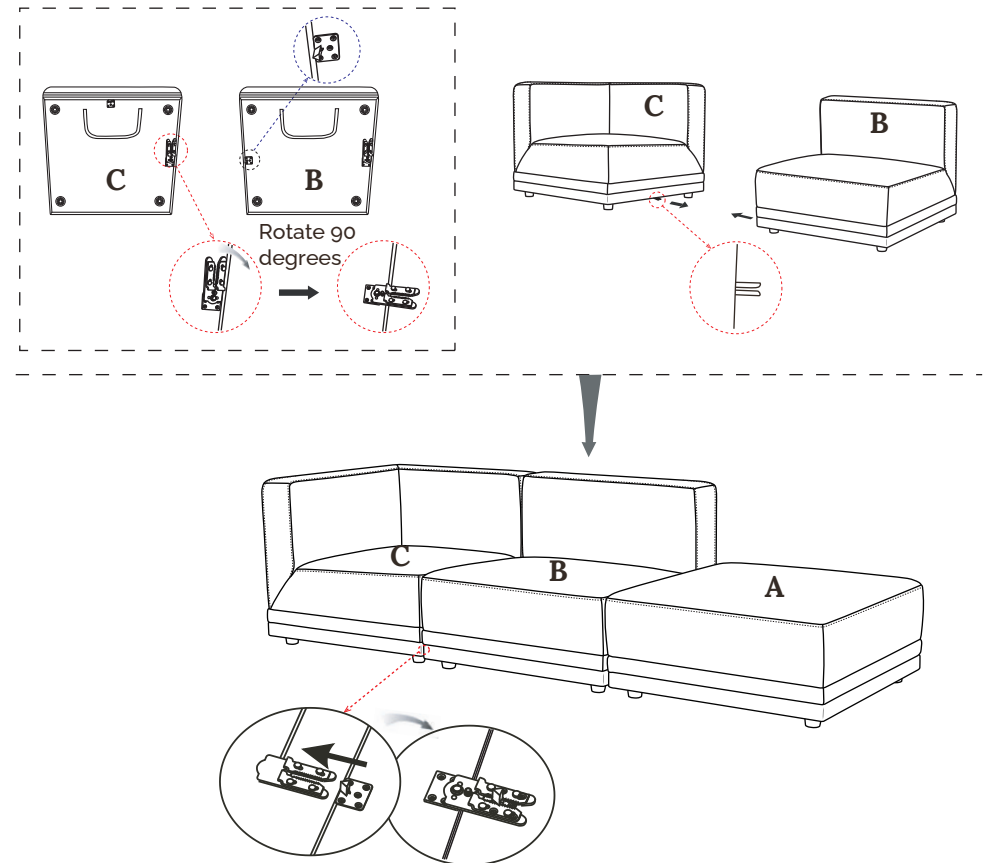
Assembly Step

**5** Place Ottoman (A) on the side of Armless Seat Base (B).



Assembly Step

**6** Adjust the position of the two sofas to be combined in Step 3 according to the customer's actual needs, and repeat Steps 3 to 5 to achieve an alternative combination method for the sectional sofa.



Care Instructions

- Keep furniture out of direct sunlight to preserve fabric quality.
- Blot spills immediately with a clean, dry cloth.
- For everyday cleaning, use a soft, damp white cloth. Wipe gently in a circular motion.
- Avoid solvents and dry-cleaning products. For deep cleaning, use professional upholstery care.



Materials Warranty

- 1-year warranty on fabric against splitting, peeling, or tearing.
- 1-year warranty on internal and external frame structure.
- 1-year warranty on cushioning material.

Global Disclaimer

AUSTRALIA: Our goods come with guarantees that cannot be excluded under the Australian Consumer Law. You are entitled to a replacement or refund for a major failure and for compensation for any other reasonably foreseeable loss or damage. You are also entitled to have the goods repaired or replaced if the goods fail to be of acceptable quality and the failure does not amount to a major failure.

Distributed by:  
Costco Wholesale Corporation  
P.O. Box 34535  
Seattle, WA 98124-1535  
USA  
1-800-774-2678  
www.costco.com

Costco Wholesale Canada Ltd.\*  
415 W. Hunt Club Road  
Ottawa, Ontario  
K2E 1C5, Canada  
1-800-463-3783  
www.costco.ca  
\* faisant affaire au Québec sous  
le nom les Entrepôts Costco

Importado por:  
Importadora Primex S.A. de C.V.  
Blvd. Magnocentro No.4  
San Fernando La Herradura  
Huixquilucan, Estado de México  
C.P. 52765  
RFC: IPR-930907-S70  
(55)-5246-5500  
www.costco.com.mx

Costco Wholesale Australia Pty Ltd  
17-21 Parramatta Road  
Lidcombe NSW 2141  
Australia  
www.costco.com.au

Costco Wholesale Japan Ltd.  
2 Kakuchi, 2 Gaiku, Kaneda-Nishi  
361 Urakura, Kisarazu shi  
Chiba, 292-0007 Japan  
0570-200-800  
www.costco.co.jp

Costco Wholesale Spain S.L.U.  
Poligono Empresarial LosGavilanes  
C/ Agustin de Betancourt, 17  
28906 Getafe (Madrid) España  
NIF: B86509460  
900 111 155  
www.costco.es

Costco Wholesale Iceland ehf.  
Kauptún 3-7, 210 Gardabaer  
Iceland  
www.costco.is

Costco France  
1 avenue de Bréhat  
91140 Villebon-sur-Yvette  
France  
01 80 45 01 10  
www.costco.fr

Costco Wholesale Sweden AB  
Box 614  
114 11 Stockholm  
Sweden  
www.costco.se

Costco Wholesale Korea, Ltd.  
40, Iljik-ro  
Gwangmyeong-si  
Gyeonggi-do, 14347, Korea  
1899-9900  
www.costco.co.kr




Costco Wholesale NewZealand Limited  
2 Gunton Drive  
Westgate  
Auckland 0814  
New Zealand  
www.costco.co.nz

Costco (China) Investment Co., Ltd.  
Room 01 Mezzanine  
No. 5178, Kang Xin Highway  
Pudong New District  
Shanghai  
China 201 315  
+86-21-6257-7065



**FR**

**Pensez à donner ou recycler.**

 Association
 ou
 Magasin
 ou
 Déchèterie

<https://quefairedemesdechets.fr>

# AIDEN & IVY®

自分好みのスタイル。ずっと続く快適性。

Aiden & Ivy®をお選びいただき、ありがとうございます。  
 ございます。

当社は、長く快適にご使用いただけ、時代を感じさせないスタイル  
 と日常の機能性をデザインに取り込んだ家具を提供することを誇り  
 としています。

Costco.comでは、Aiden & Ivy®の他の製  
 品もご覧いただけます。

製品のお手入れ方法やブランドの情報は、  
[Aidenandivyfurniture.com](http://Aidenandivyfurniture.com) でご確認ください。

お買い上げ日

---

## 重要

ご使用前に、安全の注意事項および組立手順をすべてよくお読みください。  
 この取扱説明書は、後日参照できるように大切に保管してください。

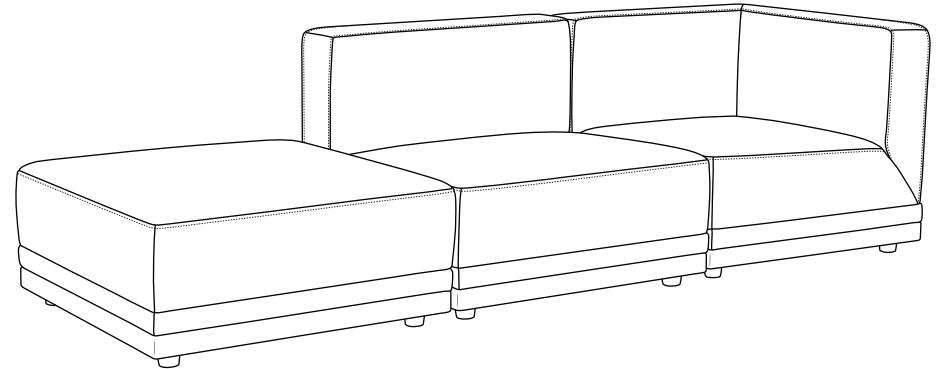
# AIDEN & IVY®

自分好みのスタイル。ずっと続く快適性。

ファブリック ステーションナリー

## セクショナル ソファ (3ピース)

取扱説明書



ご質問やご不明な点がございましたら、製品をコストコへ返  
 品される前に、当社お客様ケアチームまでお問い合わせくだ  
 さい。

電子メール：[consumercare@aidenandivyfurniture.com](mailto:consumercare@aidenandivyfurniture.com) 電話

(通話料無料)：888.383.5980

月曜～金曜午前8時～午後6時 (EST)、土曜午前10時～午後2時 (EST)

(米国およびカナダ東部標準時)

破損部品や不足部品がある場合は、当社施設より1～2営業日以内に発送  
 いたします。

## Aiden & Ivy®へようこそ

この度は、Aiden & Ivy®をお選びいただき、ありがとうございます。当社の家具は、長く快適にご使用いただけ、時代を感じさせないスタイルと日常の機能性を家庭に取り込むデザインとなっています。一つひとつに高級素材を使用し、しっかりと仕立てられており、自信を持って投資していただける製品です。ご不明な点がございましたら、当社のお客様ケアチームまでお問い合わせください。ご購入からご使用まで、スムーズな体験をお届けできるようサポートいたします。

## 同梱物

- 安全に関する注意事項：51ページ
- 保証とサポート：52ページ
- 部品と付属パーツ：53～54ページ
- 組立手順：55～61ページ
- 本製品のお手入れ：62～63ページ

### 重要

ご使用前に、安全の注意事項および組立手順をすべてよくお読みください。  
この取扱説明書は、後日参照できるように大切に保管してください。

## 重要な安全に関する注意事項：

重要：ご使用前に、この注意事項をよくお読みください。



警告

窒息を防ぐために、ビニール袋や梱包材はお子様の手の届かない場所に置いてください。

- ビニール袋や梱包材はすべて、お子様の手の届かない場所に置いてください。
- 布張り部分に、炎や熱源、火のついたタバコを近づけないでください。
- 家の別の場所で火災が発生した場合、布張り部分に火が急速に燃え移る可能性があります。
- 必ず、作動する電池が入った煙探知器を正しく設置してご使用ください。
- 本製品を使用する際は、お子様や障がいのある方から目を離さないようにしてください。
- 本製品は住宅室内用です。

この取扱説明書は大切に保管してください

## 保証とサポート

迅速な対応のために、

保証を請求される際は以下の情報をご提供ください。

- ・問題の写真とわかりやすいご説明
- ・コストコのレシートなど、ご購入を証明するもの（レシートを紛失した場合でも、コストコの会員番号を使ってご購入日の確認が可能です）
- ・製品識別タグ（本体の底部にあります）

### 1年限定保証

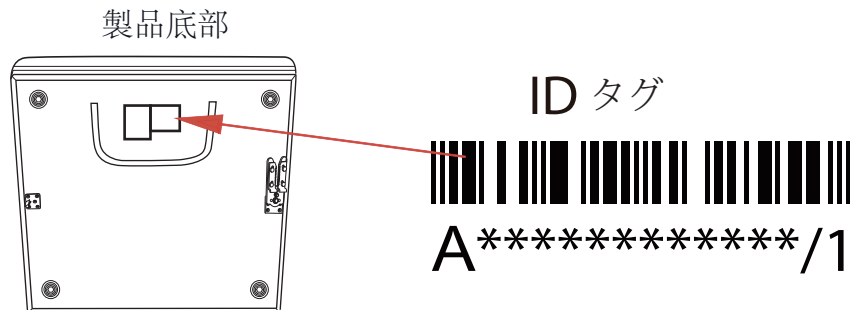
この保証は、ご購入日から1年間、ご家庭での通常使用における素材や製造上の欠陥が対象となります。

- ・もともと購入されたご本人にのみ適用されます。
- ・誤ったご使用、お手入れを行わなかった場合、改造、業務使用による損傷は対象外です。
- ・保証は、次の所有者に譲渡することはできません。

私たちがサポートいたします。  
製品を返品される前に、当社お客様ケアチームまでご連絡ください。

[consumercare@aidenandivyfurniture.com](mailto:consumercare@aidenandivyfurniture.com)



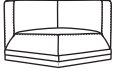

電話（通話料無料）：(888) 383-5980




この取扱説明書は大切に保管してください

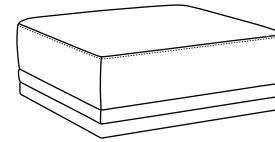
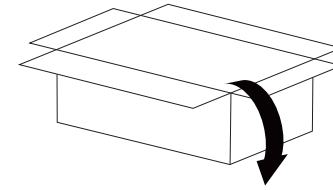
## 最初に

組み立てを始める前に、部品と付属パーツがすべて揃っているかご確認ください。不足しているものがある場合は、当社お客様ケアチームまでご連絡ください。

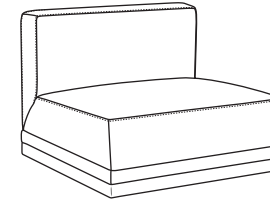
同梱されている部品			
	名称	部品	数
A	オットマン		1
B	アームレスシート		1
C	コーナー		1
D	木製レッグ		12

この取扱説明書は大切に保管してください

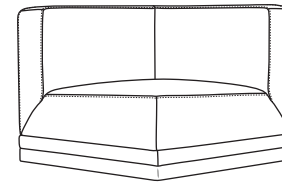
予備部品			
	名称	部品	数
1	木製レッグ		2

**A x 1**

箱 1/3

**B x 1**

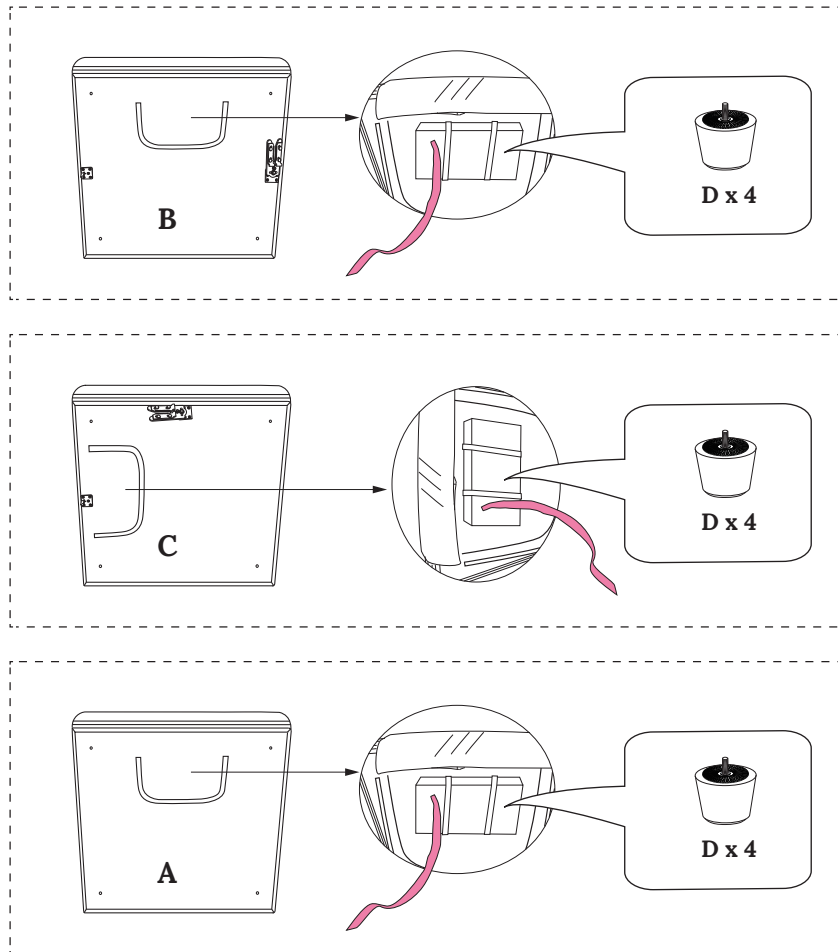
箱 2/3

**C x 1**

箱 3/3

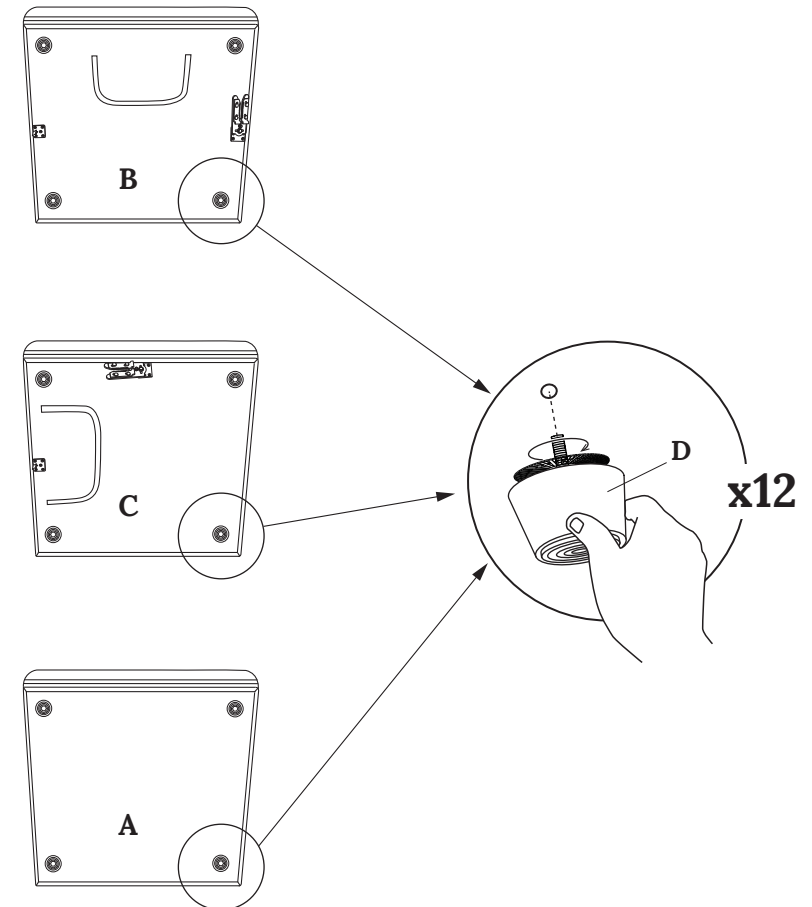
## 組立手順

- 1** コーナーベース(C)とアームレスシートベース(B)の底部のポケットから付属品パックを取り外します。また、オットマン(A)からも付属品パックを取り外してください。



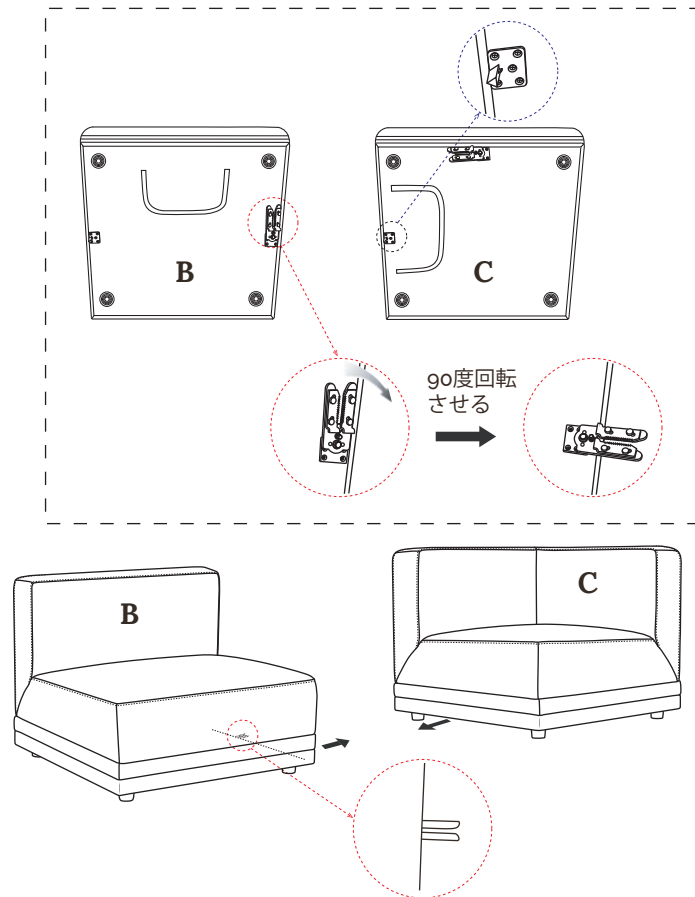
## 組立手順

- 2** 木製レッグ(D)をコーナーベース(C)、アームレスシートベース(B)、オットマン(A)の底部に取り付けます。下図のように、レッグを時計回りの方向に回して締め付けます。



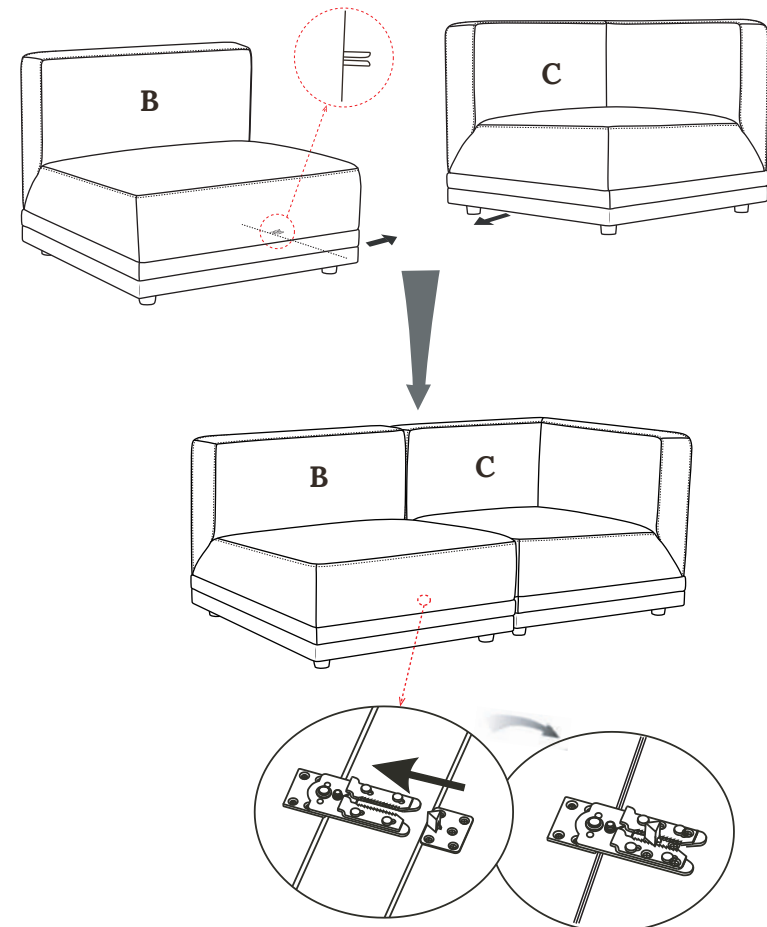
## 組立手順

- 3** アームレスシートベース(B)とコーナーベース(C)を同じ高さに揃えて配置してください。  
アームレスシートベース(B)左側の底部を持ち上げ、底部の細長いコネクターを外向きに90度回転させ、コーナーベース(C)の底辺に対して垂直になるようにします。



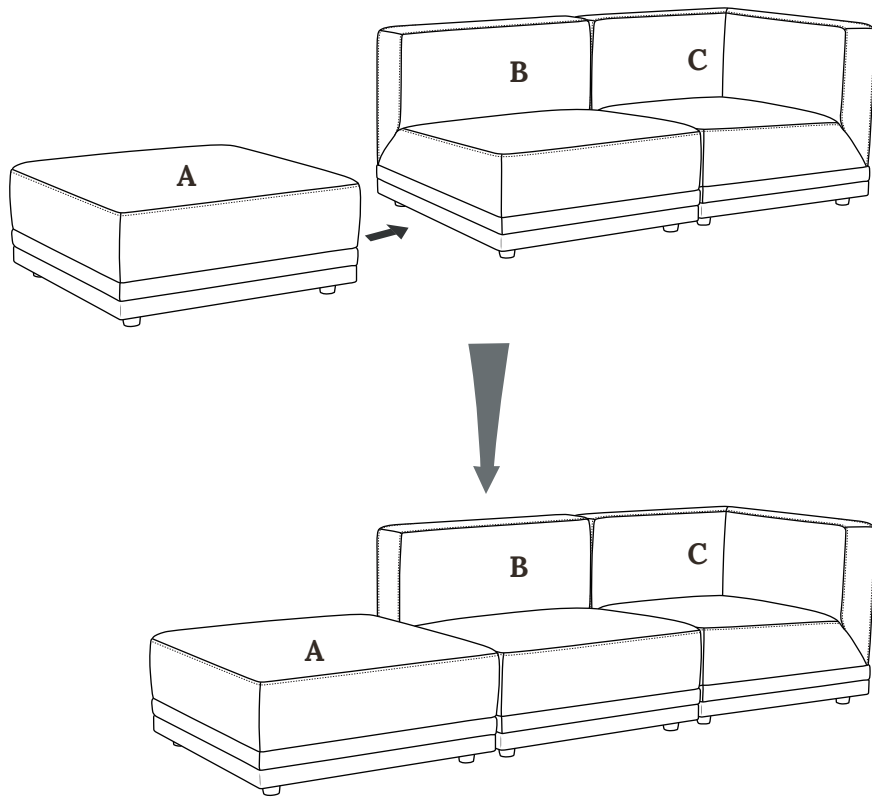
## 組立手順

- 4** 右側のソファの対応する位置にあるコネクターの小さな三角ブロックを、左側のソファ底部から出した細長いコネクターの中央の溝に押し込みます。2つのソファがしっかりと連結されるまで押し込んでください。



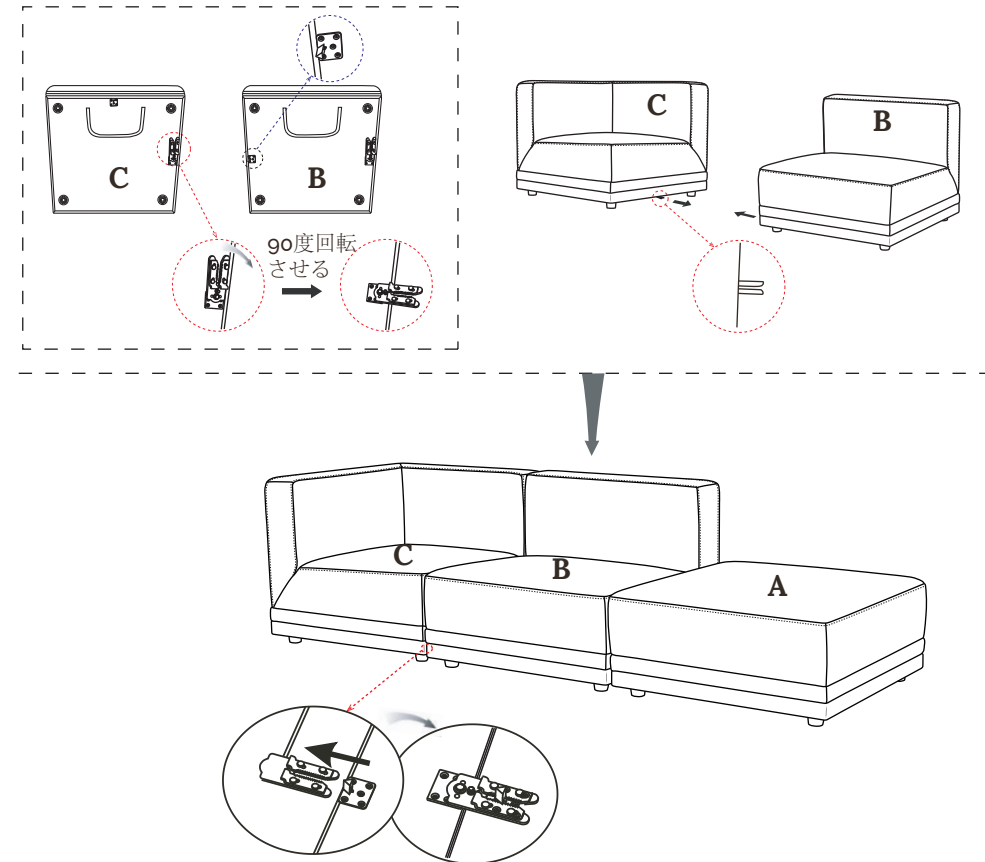
## 組立手順

- 5** オットマン(A)をアームレスシートベース(B)の横に置きます。



## 組立手順

- 6** ご使用の状況に応じて、手順3で連結した2つのソファの位置を調整し、手順3～5を繰り返すことで、セクショナルソファの組み合わせ方をアレンジできます。



## お手入れ方法

- 布地の品質を保つために、家具を直射日光の当たらない場所に置いてください。
- 液体をこぼした場合は、きれいな乾いた布ですぐに拭いてください。
- 日常のお手入れには、少し湿らせた柔らかい白布をご使用ください。円を描くようにやさしく拭き取ってください。
- 溶剤やドライクリーニング製品は使用しないでください。しっかりとしたクリーニングが必要な場合は、専門のクリーニング業者に依頼してください。



## 素材保証

- 布地の分離、はがれ、破れの1年保証。
- 内側および外側のフレーム構造の1年保証。
- クッション材の1年保証

## 世界各地の免責事項

オーストラリア：当社の商品に付帯している保証は、オーストラリア消費者関連法に基づき除外できません。お客様は、重大な不良を理由とする交換または返金、およびその他合理的に予見可能な損失または損害に対する補償を受ける権利を有します。さらに、商品が許容可能な品質を有しておらず、かつその不良が重大な不良に相当しない場合、当該商品の修理または交換を受ける権利を有します。

Distributed by:  
Costco Wholesale Corporation  
P.O. Box 34535  
Seattle, WA 98124-1535  
USA  
1-800-774-2678  
www.costco.com

Costco Wholesale Canada Ltd.\*  
415 W. Hunt Club Road  
Ottawa, Ontario  
K2E 1C5, Canada  
1-800-463-3783  
www.costco.ca  
\* faisant affaire au Québec sous  
le nom les Entrepôts Costco

Importado por:  
Importadora Primex S.A. de C.V.  
Blvd. Magnocentro No.4  
San Fernando La Herradura  
Huixquilucan, Estado de México  
C.P. 52765  
RFC: IPR-930907-S70  
(55)-5246-5500  
www.costco.com.mx

Costco Wholesale Australia Pty Ltd  
17-21 Parramatta Road  
Lidcombe NSW 2141  
Australia  
www.costco.com.au

Costco Wholesale Japan Ltd.  
2 Kakuchi, 2 Gaiku, Kaneda-Nishi  
361 Urakura, Kisarazu shi  
Chiba, 292-0007 Japan  
0570-200-800  
www.costco.co.jp

Costco Wholesale Spain S.L.U.  
Poligono Empresarial LosGavilanes  
C/ Agustin de Betancourt, 17  
28906 Getafe (Madrid) España  
NIF: B86509460  
900 111 155  
www.costco.es

Costco Wholesale Iceland ehf.  
Kauptún 3-7, 210 Gardabaer  
Iceland  
www.costco.is

Costco France  
1 avenue de Bréhat  
91140 Villebon-sur-Yvette  
France  
01 80 45 01 10  
www.costco.fr

Costco Wholesale Sweden AB  
Box 614  
114 11 Stockholm  
Sweden  
www.costco.se

Costco Wholesale Korea, Ltd.  
40, Iljik-ro  
Gwangmyeong-si  
Gyeonggi-do, 14347, Korea  
1899-9900  
www.costco.co.kr

Costco Wholesale NewZealand Limited  
2 Gunton Drive  
Westgate  
Auckland 0814  
New Zealand  
www.costco.co.nz

Costco (China) Investment Co., Ltd.  
Room 01 Mezzanine  
No. 5178, Kang Xin Highway  
Pudong New District  
Shanghai  
China 201 315  
+86-21-6257-7065



FR

Pensez à  
donner ou recycler.



Association

ou



Magasin

ou



Déchèterie

<https://quefairedemesdechets.fr>