

ご使用前に必ずお読みください。この説明書には、ご使用になる方やその周辺にいる方々や物への危害や損害を未然に防ぐためのお守りいただきたい事項を記載しています。製品を安全にご使用いただくために、内容を十分にご理解いただきますようお願いいたします。

JAN4573575968892

警告・注意

この表示は、内容を無視すると対人的に障害を負ったり、対物的に損害の発生が想定する内容を示しています。

- △警告
- この商品は DC12 シリーズです。シリーズ外の部材等と組合せて使わないでください。異常な発熱や破損が起こることがあります。
 - パネルは必ず直流 12~14V でお使いください。※高電圧を入力しますと、異常な発熱や破損、火災の原因になります。
 - パネルは発光中高温になります。やけど等には十分注意してください。
 - 周囲温度 35°以上の場所、粉塵などの多い所、振動や衝撃の激しい所、腐食性、可燃性ガスの発生する所ではご使用にならないでください。※異常な発熱や破損の原因になります。
 - 布や紙など燃えやすいものをかぶせないでください。※火災の原因となります。
 - 子供だけで使用させたり、幼児の手の届くところに置かないでください。※感電、ケガを負う可能性があります。
 - 目に直接光を当てないでください。
 - 使用時は確実に対象物に取り付けてください。※落下、ケガを負う可能性があります。
- △注意
- 点灯中や消灯直後のパネル光源には触らないでください。※やけどの原因となります。
 - シンナー、ベンジンなどの揮発性のものでふいたり、殺虫剤をかけたたりしないでください。※汚れは水で薄めた中性洗剤を含ませて固く絞った布などで拭きとってください。
 - 本体を落としたり、ぶつけたり等の強い衝撃を与えないでください。※製品の故障の原因になります。

※誤った使用方法で発生するすべての事柄に対して、弊社は一切の責任を負いかねます。ご了承ください。
 ※製品内部のLEDは、交換することができません。ご了承ください。

MTO MUSASHI TRADING OFFICE INC.,

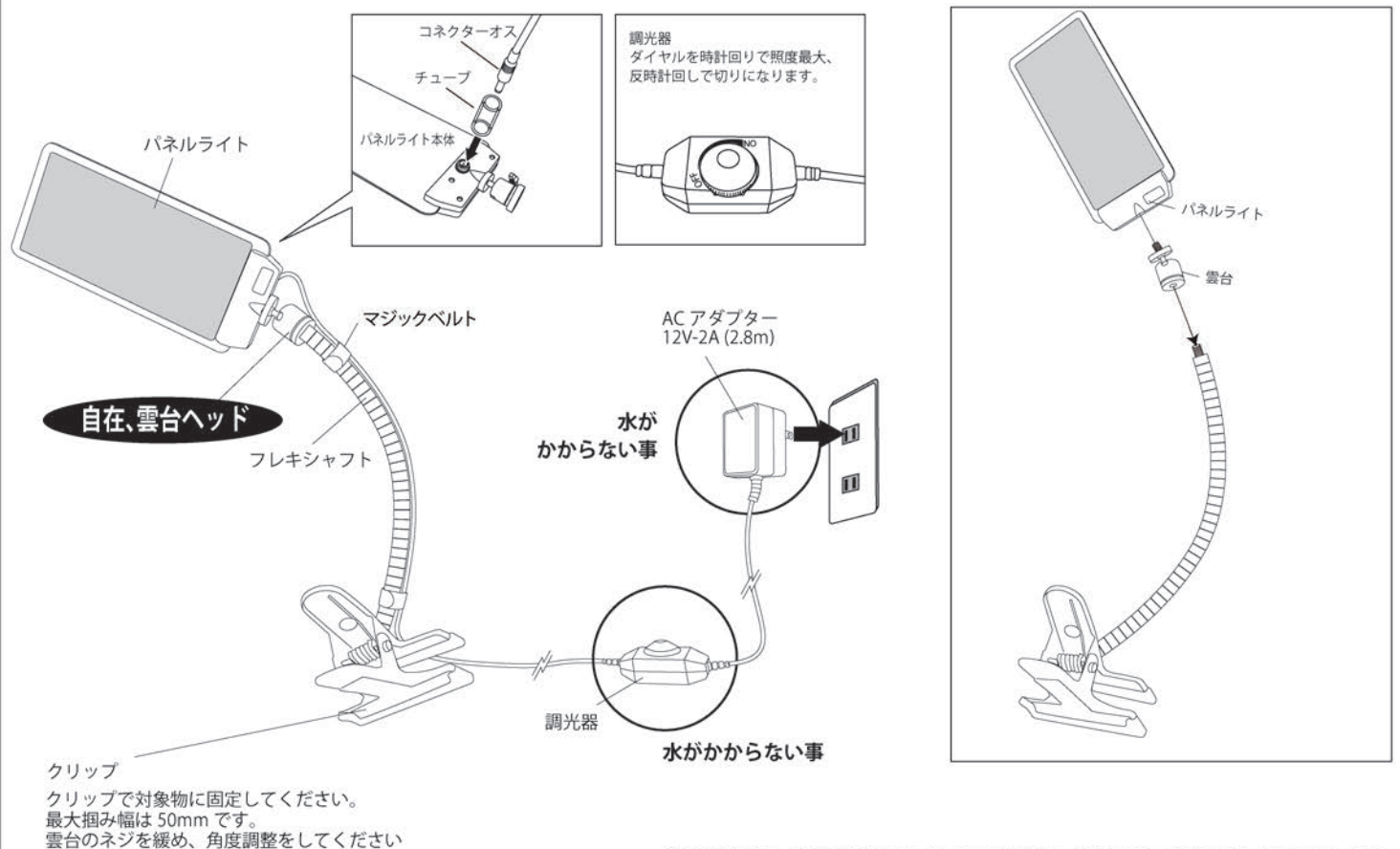
DC12V COB 低電圧セーフティーシステムライトの特徴

- 12V-14V 直流電源を使用した COBLED パネルを採用し、高効率で安全性が高いライトです。
- 変換機の回路がライト自体に付属しない為パネル 1 枚で 180g! ととても軽量です。
- アルミパネルに LED チップを直接取り付けしている為、放熱性が高く長寿命です。
- 大面積で発光、光の拡散性も 180°以上の安定した拡散光で、影の少ない光源です。
- 別売のコード、スイッチ、アダプターなどの追加で 12V 直流バッテリー、発電機、ソーラーパネル、などの電源でご使用いただけます。
- LED チップ、回路を含むパネル素材自体はシリコンで厚く覆ってあり完全防水仕様 (IP68) ですが、パネル接続部分、コネクタ部分は完全な防水仕様ではありませんが濡れても極端に言えば水中でも低電圧仕様なので問題なく点灯いたします。

使用上の注意 水中での使用はしないでください。

- DC12V COB 低電圧セーフティーシステムの電源は 12V ~ 14V の直流で点灯します。実際に雨等で水がかかっても電圧が低い為、問題ありません。ただし AC アダプター、スイッチは防水仕様ではありません。水がかからない場所でご使用ください。

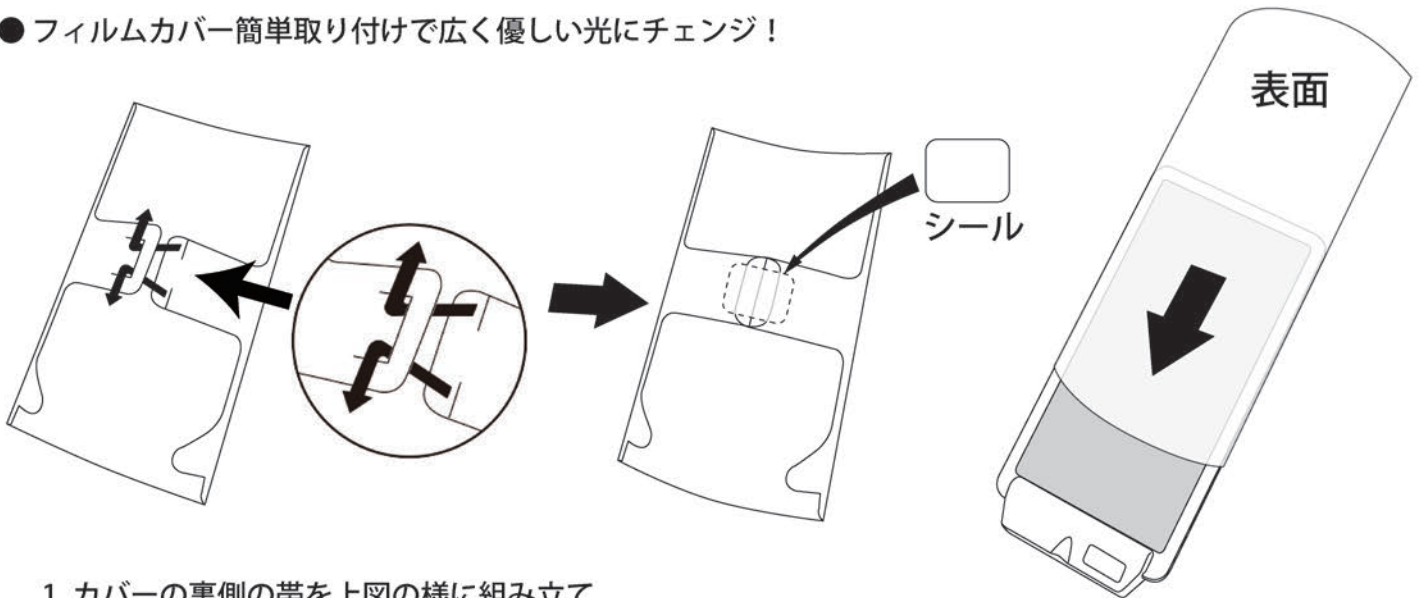
各部名称、組み立て、ご使用方法



- 右図のように、雲台をパネルライトをにねじ込み、組み上がった物にフレキシャフトにねじ込み、各コネクタを接続してからアダプターをコンセントに差し込みます。調光器で照度を調節してお使いください。各部コネクタはオスとメスがありますので正しく接続してください。

ご使用方法 2 フィルムカバーの取り付け方

● フィルムカバー簡単取り付けで広く優しい光にチェンジ!



1、カバーの裏側の帯を上図の様に組み立てて付属のシールで止めてください。

2、組み上がったカバーを、ライト本体に差し込んでください。

カバーをつけますと 20% ほどルーメン数は落ちます。

製品保証書 レシートと共に保管してください。

本書は下記に記載された保証規定により無償で修理・交換をお約束するものです。詳細は下記保証規定をご参照ください。

お客様記入欄	お買い上げ日	年	月	日	販売店名 販売店住所 TEL
お名前					
TEL					
ご住所					
	製品名	品番			
	MTO DC12 COB フレキシシャフト付 クリップパネルライト	DCC7083CL			

お買いあげいただきました商品に万が一不具合がおきましたときは、この保証書にもとづいて次のとおり保証いたします。

1. 保証の内容

お買いあげいただいた弊社製造の商品(以下、商品といいます。)を構成する各部品に、材料または製造上の不具合が発生した場合、この保証書に示す期間と条件に従って無料で修理いたします。(以下、この無料修理を保証修理といいます。)保証修理は、部品の交換あるいは補修により行います。

なお、取外した部品は、弊社の所有となります。

2. 保証期間

保証修理を受けられる期間は、お買い上げ日(お客様にお渡しした日)より1年間とします。

3. 別扱いの保証

次に示す部品等は、この保証書によるのではなくそれぞれの部品メーカーが定めた保証基準に従って保証されます。お買いあげいただいた販売店にご相談ください。

(1) 販売店その他弊社以外の者が取り付けた部品等

4. 保証修理の受け方

保証修理をお受けになる場合は、お買いあげいただいた販売店へ商品とこの保証書をお持ちいただき、保証修理をお申し付けください。これにより保証修理をいたします。この保証書提示されない場合は、保証修理をいたしかねます。

5. 保証を適用しない事項

(1) 次に示す現象、不具合については、保証修理いたしません。

<1> 使用損耗または経時変化により発生する現象(塗装、メッキ、樹脂部品等の自然色褪せおよびひび割れ、腐食、錆、劣化ならびにこれらに類するもの)

<2> 通常の注意で見えてきたにもかかわらず、放置したことにより拡大した不具合

(2) 次に示すものに起因する不具合は、保証修理いたしません。

<1> 可動機材、自動車取付、その他による酷使、または医療機器など一般に商品が使用されない特殊な場所または状況下での使用

<2> 取扱説明書、商品貼付ラベル等により、指定する電圧などが弊社が示す取扱方法と異なる使用

<3> 火災・地震・水害・落雷・その他天災地変、公害等による故障または損傷

<4> 粉じん、煤煙、薬品、鳥糞、オイル、酸性雨、石はね、鉄粉、降灰、塩分等の外部要因

(3) 次に示すものの費用は負担いたしません。

<1> お買いあげいただいた販売店または弊社の指定する販売店以外での修理の費用

<2> 商品を使用できなかったことによる不便さおよび損失等(電話代、レンタカー代、宿泊代、交通費、休業補償、営業損失等)

6. お客様にお守りいただく事項次の事項を必ずお守りください。

<1> 取扱説明書、商品貼付ラベル等により弊社の定める取扱い方法および仕様に従った正しい使用

7. 保証書の発効

この保証書は、お買いあげいただいた販売店がこの保証書に必要事項を記入、捺印することにより有効となります。本書は再発行いたしませんので大切に保管してください。

8. この商品は持込修理に限らせていただきます。出張修理はいたしません。

9. 保証の適用

この保証書は、日本国内で販売され、かつ使用される商品に限り適用いたします。したがって、日本国外に持ち出す場合は、その時点で保証外になります。

10. その他

この保証書は、本書に明示した期間と条件のもとに無料修理をお約束するものです。したがって、保証期間経過後に発生した不具合の修理は有料です。

●購入後1年以内の製品で故障かな?と思ったら機種・お買上年月日と故障状況をお知らせください。

平日: 9:00 ~ 12:00 13:00 ~ 17:00 (年末年始・夏季休暇等・日祝日を除く)

●製品の修理・パーツについては、お買い上げの販売店にご相談ください。

お問い合わせ相談窓口

株式会社ムサン・トレーディング・オフィス 弥平オフィス 〒332-0002 埼玉県川口市弥平 2-9-12 TEL 048-229-1041

日本製

●実用新案、意匠登録、商標登録出願済 仕様および外観は、製品改良のため、予告なく変更することがありますので、予めご了承ください。

MTO
MUSASHI TRADING OFFICE INC.,

製造元

株式会社 ムサシトレーディングオフィス

http://www.mtojapan.com